



ENSINO FUNDAMENTAL	ANO: 7º	TURMAS: ABCDEF	ETAPA: 1ª	ANO: 2017
PROFESSORAS: BÁRBARA BATISTA E MARIANGELA LANNA				
ALUNO(A):				Nº:

I – INTRODUÇÃO

Este roteiro tem como objetivo orientá-lo nos estudos de recuperação. Ele consta de informações gerais, uma lista de conteúdos contendo temas significativos e habilidades básicas para a continuidade dos seus estudos, algumas orientações de estudo específicas da disciplina e uma atividade a ser realizada em casa durante o período de preparação para a prova.

Para que você tenha um bom desempenho nesta recuperação, recomendamos um estudo diário e regular e a realização completa e precisa da atividade indicada neste roteiro.

É muito importante, neste processo, a sua disposição para recuperar seu desempenho acadêmico, o que pressupõe esforço, disciplina, organização e responsabilidade.

II – INFORMAÇÕES GERAIS

- Data das provas: 20 de maio (o cronograma com o horário de aplicação das provas será divulgado em sua sala e nos corredores da escola e no site do colégio).
- Valor da prova: 30 pontos
- Bibliografia: material didático utilizado durante a 1ª etapa do ano letivo em curso: livro-texto, caderno de anotações, exercícios diversos (é interessante rever também as provas realizadas durante a 1ª etapa)
- Natureza da prova: prova com aproximadamente 50% do valor em questões abertas e 50% em questões de múltipla escolha; uma das questões da prova refere-se à atividade realizada em casa e terá o valor de 10% do total da prova.
- Duração de cada prova: 90 minutos
- **A atividade realizada em casa deve ser entregue no início do horário de aplicação da prova.**

III – CONTEÚDO A SER ESTUDADO:

UNIDADE I

O QUE É A VIDA, AFINAL?

- **CAP 1:** A organização dos seres vivos
- **CAP 3:** Os seres vivos se reproduzem e as espécies evoluem
- **CAP 5:** Classificação dos seres vivos

Habilidades:

- Identificar a organização celular como uma característica fundamental das formas vivas.
- Reconhecer a importância da classificação biológica para a organização e compreensão da enorme diversidade de seres vivos.
- Classificar seres vivos apresentados em textos ou ilustrações com base em conceitos biológicos, como por exemplo, unicelular, pluricelular, autótrofo e heterótrofo, dentre outros.
- Comparar os diversos grupos de seres vivos, observando os aspectos evolutivos, morfológicos e fisiológicos.

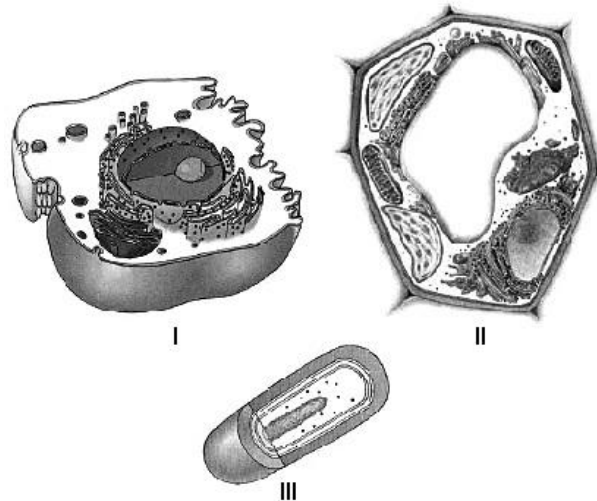
IV - ORIENTAÇÕES DE ESTUDO ESPECÍFICAS DA DISCIPLINA:

- Leia todos os capítulos;
- Localize no texto as informações que explicam os itens contidos em cada capítulo deste roteiro;
- Relacione estes itens e dê explicações sobre cada um deles, usando suas próprias palavras;
- Refaça as atividades propostas em seu caderno, às provas que você fez e os exercícios do livro relacionados com os conteúdos deste roteiro;
- Consulte os resumos do seu caderno;
- Formule e anote perguntas sobre o assunto. Responda as perguntas sem consultar;
- Confira no livro e em seus resumos, avaliando erros e acertos;
- Avalie o que você aprendeu, suas dificuldades e o que deve ser revisado.

V - ATIVIDADE A SER ENTREGUE NO DIA DA PROVA DE RECUPERAÇÃO

QUESTÃO 01:

Observe os tipos de célula ilustrados abaixo e responda.



A) O que as três células representadas acima possuem em comum?

B) Quais estruturas estão presentes somente na célula II?

C) Classifique as células I, II e III como procariontes ou eucariontes.

I: _____

II: _____

III: _____

QUESTÃO 02:

Após dez anos de estudos e análises das mais de 400 gambás, a equipe do biólogo David Lindenmayer, da Universidade Nacional da Austrália, propôs que os gambás da espécie *Trichosurus caninus*, que vivem nas florestas da Austrália, sejam divididos em duas espécies distintas. Os gambás que vivem no nordeste e leste da Austrália manteriam o nome científico original da espécie (*Trichosurus caninus*), enquanto os gambás que habitam regiões extremas do sudeste passariam a pertencer à espécie *Trichosurus cunninghami* (em homenagem ao cientista Ross Cunningham, da equipe).

Para os pesquisadores, a separação é necessária devido às diferenças observadas entre as populações: o gambá do nordeste e leste da Austrália tem orelhas e pés menores e cauda maior que a espécie que habita o sudeste, entre outras diferenças.

www.uol.com.br/cienciahoje/ch.htm
(Textos adaptados para fins didáticos)

A) A que gênero pertence o gambá australiano do texto?

B) Os nomes científicos dos gambás estão escritos corretamente, segundo as normas de nomenclatura de Lineu? Cite duas dessas regras.

QUESTÃO 03:

Sobre as ORGANELAS, cite:

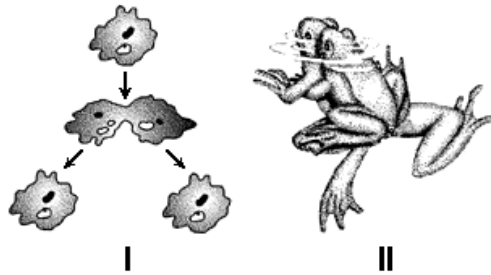
- Sua localização na célula _____
- Uma organela exclusiva da célula vegetal e sua função _____

Sobre os CROMOSSOMOS, cite:

- Sua localização na célula _____
- Sua importância para os seres vivos _____

QUESTÃO 04:

Observe os dois tipos de reprodução mostrados abaixo:



Classifique os dois tipos de reprodução e os diferencie:

I: _____

II: _____