

LÍNGUA INGLESA

ROTEIRO DE RECUPERAÇÃO DA 2ª ETAPA - 2017



ENSINO FUNDAMENTAL II

ANO: 6º

PROFESSORA: ANA CRISTINA NOGUEIRA

ALUNO (A):

Nº:

TURMAS: ABCDE

I – INTRODUÇÃO

Este roteiro tem como objetivo orientá-lo nos estudos de recuperação final. Ele consta de informações gerais, uma lista de conteúdos contendo temas significativos e habilidades básicas para a continuidade dos seus estudos, algumas orientações de estudo específicas da disciplina e de preparação para o trabalho a ser realizado em sala de aula, na presença do professor, e para a prova.

Para que você tenha um bom desempenho nesta recuperação, recomendamos um estudo diário e regular e a observação das orientações indicadas neste roteiro.

É muito importante, neste processo, a sua disposição para recuperar seu desempenho acadêmico, o que pressupõe esforço, disciplina, organização e responsabilidade.

II – INFORMAÇÕES GERAIS

- O sistema da **Recuperação da 2ª Etapa** consta de duas atividades:
 - Trabalho** - Valor: 3.5 pontos. O trabalho será realizado em casa e deve ser entregue no início do horário de aplicação da prova.
 - Prova** - Valor: 31.5 pontos.
- **Data da Prova: 16/09/2017** (o cronograma com o horário da aplicação da prova estará afixado nas salas de aula e nos corredores do Colégio).
- **Bibliografia:** material didático utilizado durante a 2ª etapa do ano letivo em curso: livro-texto, caderno de anotações, exercícios diversos (é interessante rever também as provas realizadas durante a 2ª etapa).
- **Natureza da prova:** prova com aproximadamente 50% do valor em questões abertas e 50% em questões de múltipla escolha. Uma das questões da prova refere-se à atividade realizada em casa e terá o valor de 10% do total da prova.
- **Duração de cada prova:** 90 minutos

III – CONTEÚDO A SER ESTUDADO:

Temas e tópicos:

UNIT 03: 21ST CENTURY WORLD

COMMUNICATIVE AIMS: (OBJETIVOS COMUNICATIVOS)

- Describing people
- Talking about ability
- Giving instructions

GRAMMAR: (GRAMÁTICA)

- Have: affirmative
- Can and can't
- Linking words: and, but, or

UNIT 04: LIFESTYLE

COMMUNICATIVE AIMS: (OBJETIVOS COMUNICATIVOS)

- Talking about likes and dislikes
- Talking about regular activities

GRAMMAR: (GRAMÁTICA)

- Simple present: affirmative and negative
- Simple present: questions and short answers

PARADIDÁTICO - ALISSA

Habilidades:

- Utilizar os conhecimentos da LEM e de seus mecanismos como meio de ampliar as possibilidades de acesso a informações, tecnologias e culturas.
- Inferir o significado de palavras e expressões desconhecidas com base na temática do texto, no uso do contexto e no conhecimento adquirido de regras gramaticais e de aspectos lexicais.
- Identificar informação específica, ideia geral e tópico do texto.
- Atingir conhecimento metalinguístico e domínio consciente de regras gramaticais.
- Produzir frases, parágrafos, diálogos e textos, empregando mecanismos básicos de coesão e coerência gramatical e lexical.
- Localizar informações explícitas e inferir informações implícitas em um texto.
- Associar vocábulos e expressões de um texto em LEM ao seu tema.

IV - ORIENTAÇÕES DE ESTUDO ESPECÍFICAS DA DISCIPLINA:
Orientações gerais:

- Planeje seu estudo: levante suas necessidades e organize um horário de estudo.
- Releia os registros feitos no caderno. Lembre-se: eles servem de apoio para lembrar o conteúdo visto.
- Reveja e refaça os exercícios do livro do Student's Book (SB) e do Workbook (WB) e do caderno. Inglês é igual a qualquer outra matéria: é refazendo os exercícios que você lembra e fixa os conteúdos.
- Releia os enunciados dos exercícios que aparecem nos livros (SB e WB) e nos exercícios do caderno de inglês. São basicamente os mesmo enunciados que aparecerão nas provas.
- Reveja as palavras novas que você anotou no seu caderno ou que você anotou no livro mesmo. Assim, quando elas aparecerem na prova você não vai ter dificuldade em saber o que elas significam.
- Lembre-se: O seu empenho e dedicação é a chave para o seu sucesso!

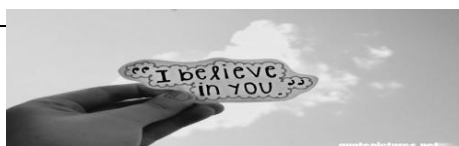
Observação: No dia da prova:

- Procure manter a calma. Leia as questões com atenção.
- Faça primeiramente as questões que você tem certeza da resposta e depois volte naquelas que você tem dúvida. Isto otimizará seu tempo.
- Releia a prova e verifique se fez todas as questões.

Orientações de pesquisa e de estudo:

- *Rever e refazer os exercícios do livro didático Insights 1 (Student's Book (SB) e Workbook (WB)).*
- Ter em mãos as provas que fez durante a etapa, para analisar as questões que errou e refazê-las.
- Rerler todos os registros feitos no caderno sobre os conteúdos citados nestas orientações. Eles servem de apoio para lembrar o conteúdo visto em sala de aula.
- Rerler e, se necessário, traduzir os enunciados dos exercícios que aparecem nos livros (SB e WB), pois são basicamente os mesmos enunciados que aparecerão nas provas.
- Ter em mãos um dicionário escolar (Inglês/Português) quando estiver estudando ou refazendo os exercícios do livro para procurar o significado das palavras que você não conhece ou não se lembra.
- Você poderá usar um dicionário online. O dicionário Linguee (www.linguee.com.br) é uma boa opção.
- Rerler e revisar todas as palavras novas (vocabulário) que apareceram nas unidades estudadas em seu livro didático durante a etapa e que você anotou em seu caderno ou no livro mesmo. Assim você não terá dificuldade em saber o que elas significam quando aparecerem na prova.
- Responder as questões contidas no Trabalho de Recuperação com atenção, usando caneta azul ou preta, sem rasuras (o uso do corretivo também é considerado rasura). As questões citadas valem 3.5 pontos e serão adicionadas à nota da sua prova de recuperação.

(Eu acredito em você!)



Health and Peace!

Teacher Cris.